



**DESCRIZIONE**

Nucleo di ricambio con chiave a spillo  
per serrature codice:

**100872 - 100874 - 100875**

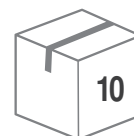
**NUCLEO DI RICAMBIO****CODICE**

100876

**NOTE**

disponibile in KD e KA

CONFEZIONE

**DESCRIZIONE**

Nucleo di ricambio con chiave a spillo  
per serratura codice:

**100870**

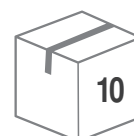
**NUCLEO DI RICAMBIO****CODICE**

100877

**NOTE**

disponibile in KD e KA

CONFEZIONE



**DESCRIZIONE**

**SERRATURA CON CHIAVE A SPILLO**

**DOTAZIONE STANDARD**

**TIPOLOGIA:**

- Ad applicare

**MATERIALE:**

- Metallo pressofuso e acciaio

**FINITURA:**

- Nera

- Tre chiavi 95 mm MCHGYSP/L
- Ferrogliera
- Tre spessori ferrogliera (3, 5 e 10 mm)



CONFEZIONE

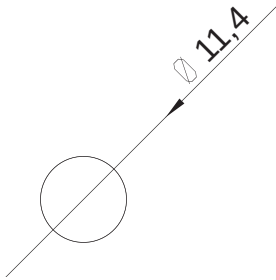


**OPTIONAL**

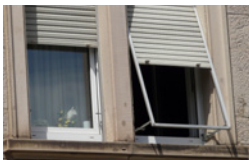
KA				

Ø	L	CODICE	NOTE
		100870	serratura da applicare
		100877	cuore di ricambio
		MCHGYSP	chiave grezza L = 70

**DIMA DI FORATURA**

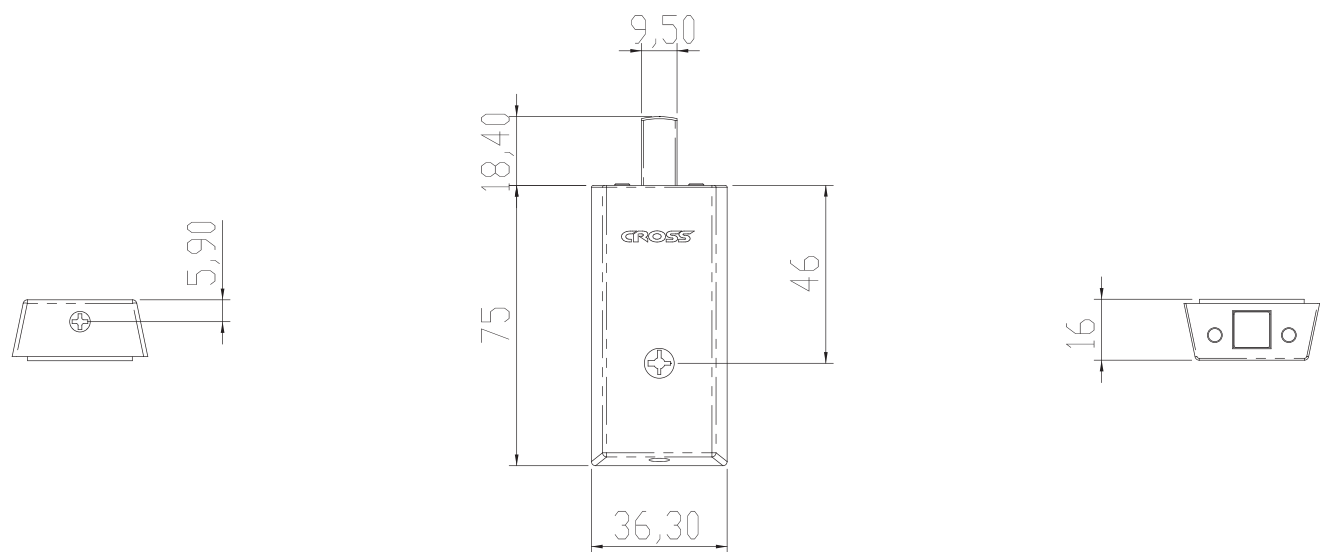


**ESEMPIO DI APPLICAZIONI**



Utilizzare la chiave con la tacca presente sull'impugnatura rivolta verso l'alto.

**DISEGNO TECNICO**



CON CHIAVE A SPILLO

## DESCRIZIONE

### TIPOLOGIA:

- Solo catenaccio

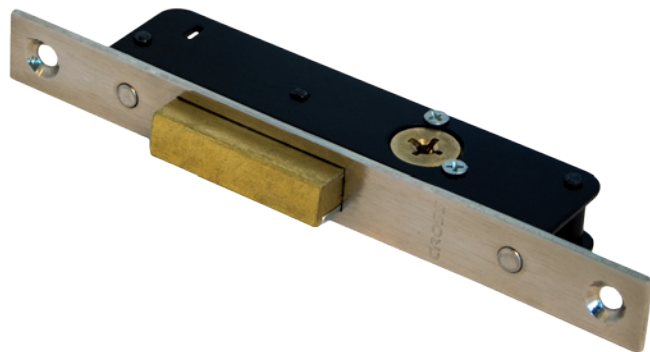
### MATERIALE:

- Acciaio e ottone

### FINITURA:

- Frontale: cromato  
- Paletto: ottone grezzo

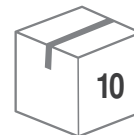
## SERRATURA CON CHIAVE A SPILLO



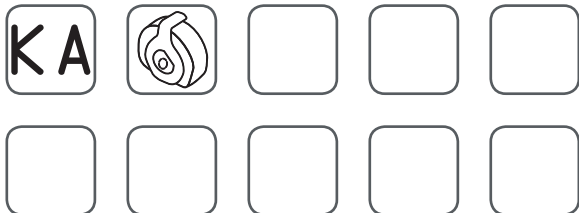
## DOTAZIONE STANDARD

- Tre chiavi 70 mm MCHGYSP
- Contropiastra
- Due bocche di rifinitura in plastica nera

CONFEZIONE



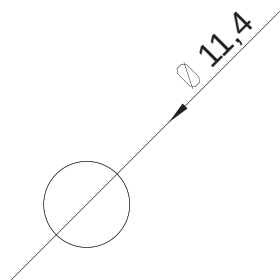
OPTIONAL



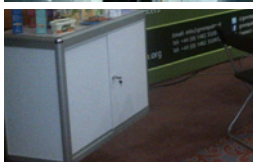
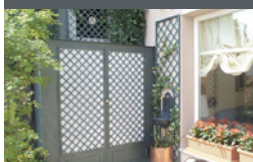
Ø	L	CODICE	NOTE
		100872	serratura da montare

100876	cuore di ricambio
MCHGYSP	chiave grezza L = 70

DIMA DI FORATURA

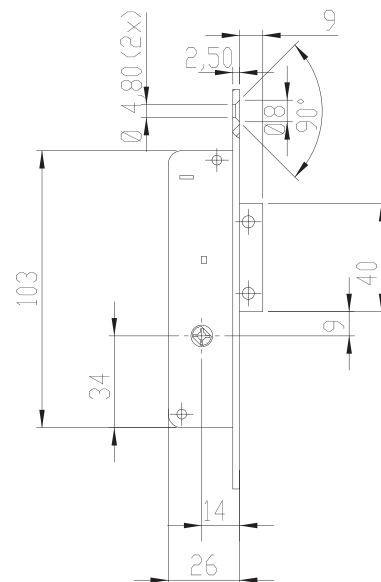
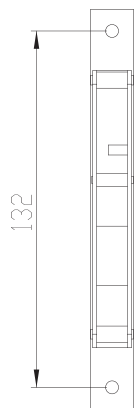
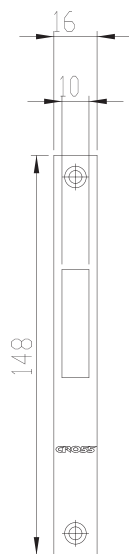


### ESEMPIO DI APPLICAZIONI



Utilizzare la chiave con la tacca presente sull'impugnatura rivolta verso l'alto.

## DISEGNO TECNICO



**DESCRIZIONE**

**TIPOLOGIA:**  
- Solo catenaccio basculante

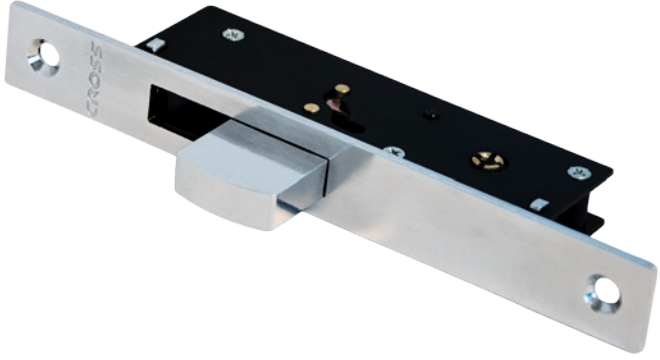
**MATERIALE:**  
- Acciaio

**FINITURA:**  
- Frontale e catenaccio cromati

**SERRATURA CON CHIAVE A SPILLO**

**DOTAZIONE STANDARD**

- Tre chiavi 70 mm MCHGYSP
- Contropiastra
- Due boccole di rifinitura in plastica nera



CONFEZIONE

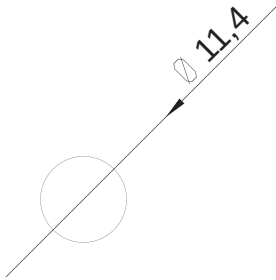


**OPTIONAL**

KA				

Ø	L	CODICE	NOTE
		100874	serratura da montante
		100876	cuore di ricambio
		MCHGYSP	chiave grezza L = 70

**DIMA DI FORATURA**

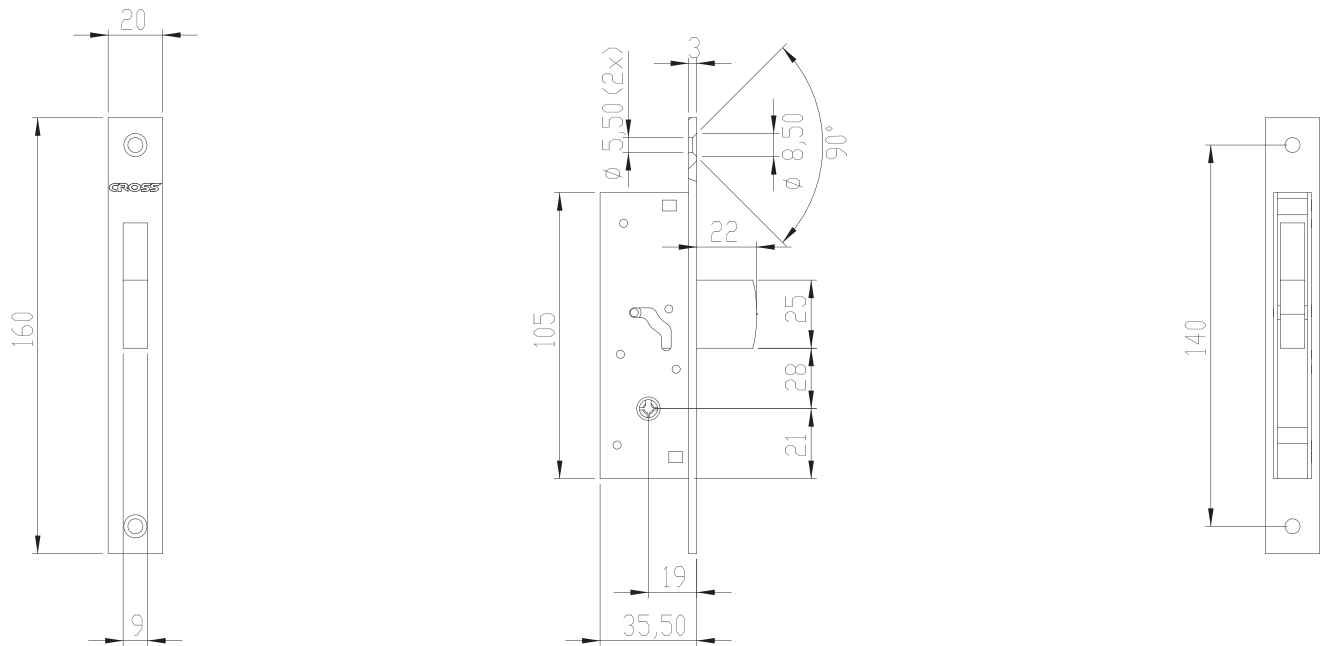


**ESEMPIO DI APPLICAZIONI**



Utilizzare la chiave con la tacca presente sull'impugnatura rivolta verso l'alto.

**DISEGNO TECNICO**



CON CHIAVE  
A SPILLO

**DESCRIZIONE**

**SERRATURA CON CHIAVE A SPILLO**

**DOTAZIONE STANDARD**

**TIPOLOGIA:**

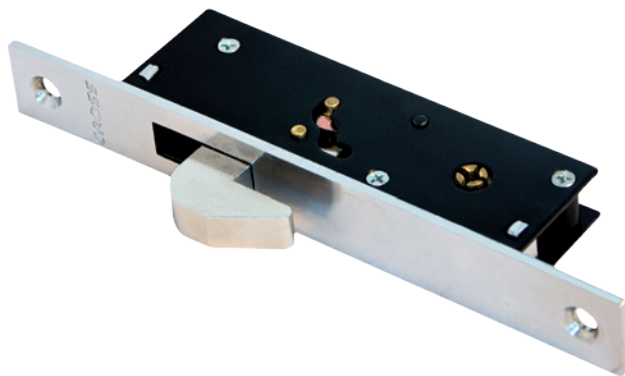
- Solo catenaccio basculante a gancio

**MATERIALE:**

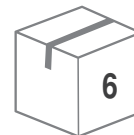
- Acciaio

**FINITURA:**

- Frontale e catenaccio cromati

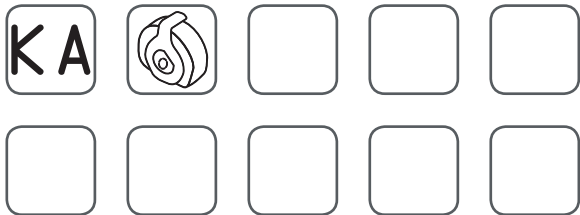


CONFEZIONE



- Tre chiavi 70 mm MCHGYSP
- Contropiastra
- Due bocche di rifinitura in plastica nera

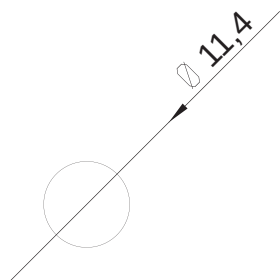
OPTIONAL



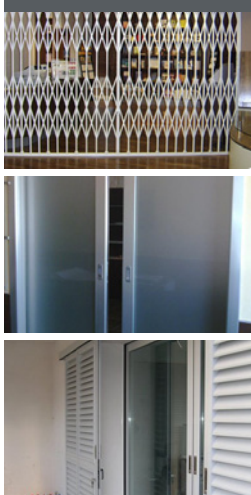
Ø	L	CODICE	NOTE
		100875	serratura da montante

		100876	cuore di ricambio
		MCHGYSP	chiave grezza L = 70

DIMA DI FORATURA

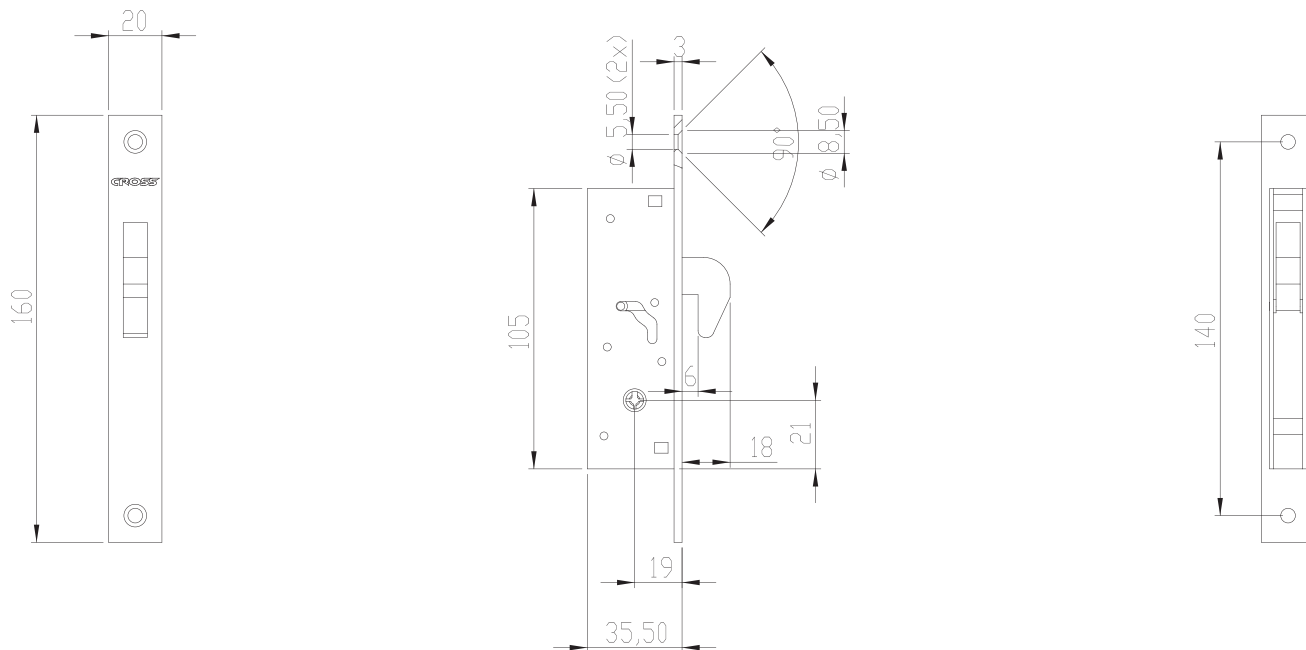


**ESEMPIO DI APPLICAZIONI**



Utilizzare la chiave con la tacca presente sull'impugnatura rivolta verso l'alto.

**DISEGNO TECNICO**



CON CHIAVE  
A SPILLO