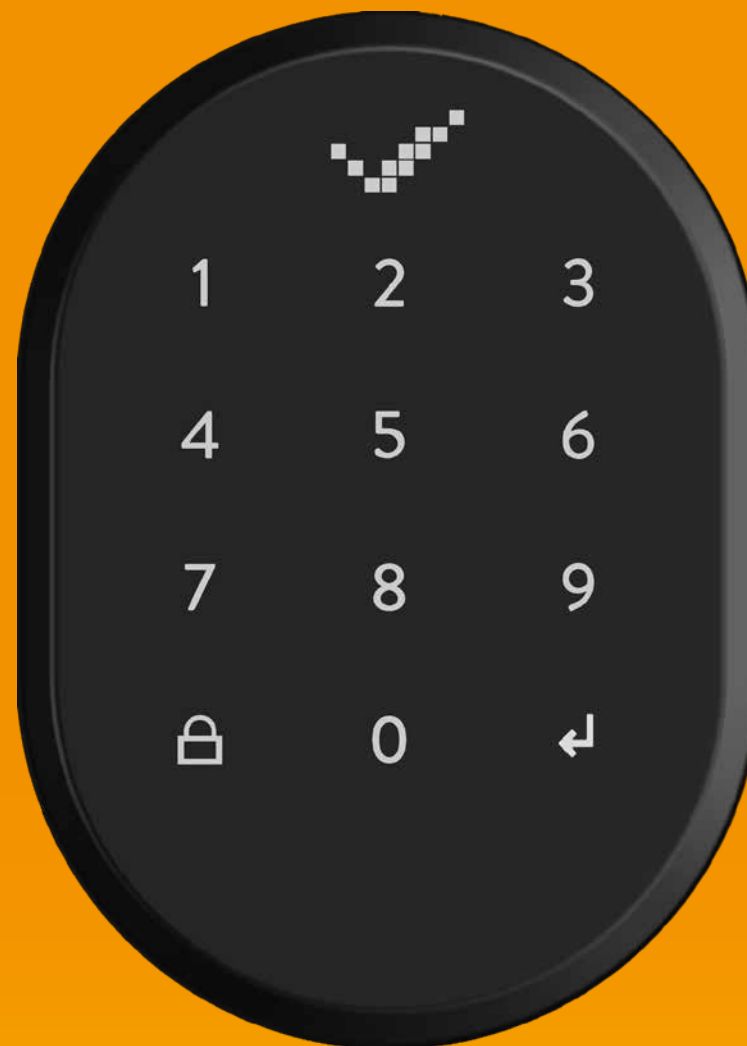




MANUALE D'ISTRUZIONI

Tastierino bluetooth per Pomolink

ITALIANO - V.1



Componenti e installazione	4
Informazioni generali e avvertenze	5
Display e configurazione	6
La prima password	7
Abbinamento con la serratura	8
Aggiungere un utente master	9
Aggiungere una nuova password	10
Schermata informazioni	11
Utilizzo e manutenzione	12
Reset > Azzeramento	13
Contatti e assistenza	14

CE

DICHIARAZIONE DI CONFORMITA'
Desi Alarm ve Güvenlik Sistemleri San. Tic. A.Ş.
Address: Orta Mh. Anadolu Sk. No:1, Bayrampağa / İSTANBUL
Tel: +90212 501 72 72 Fax: +90212 576 04 77
E-mail: desi@desi.com.tr Web: www.desi.com.tr

This declaration of conformity is issued under the sole responsibility of the manufacturer.
The object of the declaration described above is in conformity with the relevant Union
harmonisation legislation: Directive 2014/53/EU (Radio Equipment Directive).

Product Information
Product Name: Keypad
Model: 152.04.01.01.017

EU Directives
2014/53/EU – Radio Equipment Directive (RED)
2011/65/EU – RoHS Directive

Radio (RED – Article 3.2)
ETSI EN 300 328 V2.2.2

EMC (RED – Article 3.1(b))
ETSI EN 301 489-1 V2.2.3
ETSI EN 301 489-17 V3.2.4


Safety (RED – Article 3.1(a))
EN 62368-1:2018

Restriction of Hazardous Substances (RoHS)
EN IEC 63000:2018

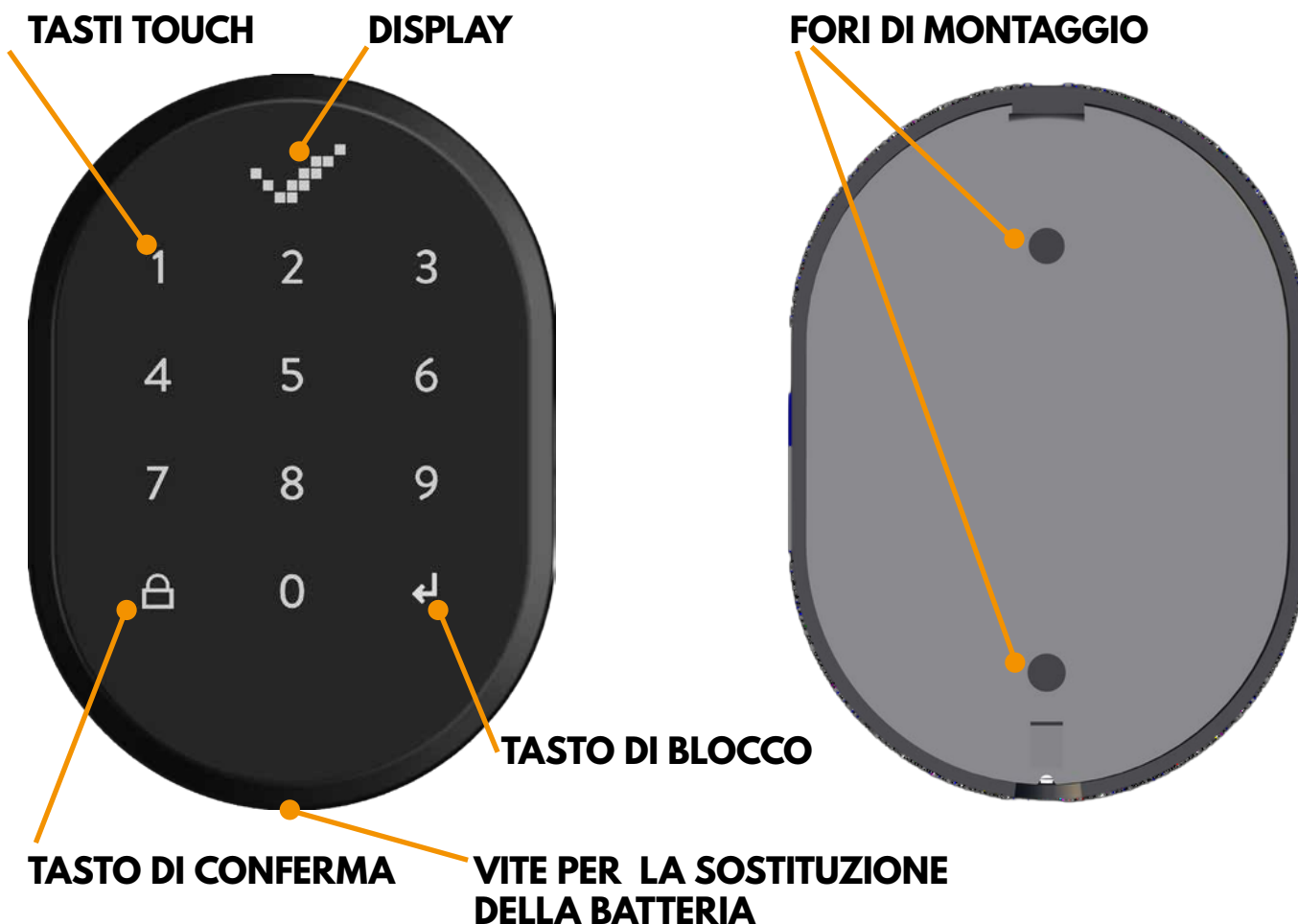
The device is powered exclusively by alkaline batteries and does not include any external power supply or charging
circuitry. The product complies with the essential requirements of RED concerning health and safety, electromagnetic
compatibility, and efficient use of the radio spectrum.

Name Surname.....: Tuncay Erhan YANAR / CEO

Date of Issue.....: 17 / 11 / 2025

Signature.....: 
DEŞİ ALARM VE GÜVENLİK SİSTEMLERİ
SANAYİ VE TİCARET ANONİM ŞİRKETİ
Orta Mah. Tepecikçi Mahallesi Cad. 20150 Sok.
No:1 Bayrampağa / İstanbul Tel:0212 501 72 74
Darutpaşa Y.D. 2930490504 Tic. Sic. No: 271931

ATTENZIONE! Per utilizzare questo prodotto è necessario essere proprietario e master di un **Pomolink MOIA**.



Il dispositivo può essere installato tramite i due fori di vite indicati.

Se viene utilizzato in un ambiente protetto, come un ufficio all'interno di un edificio sicuro, è possibile montarlo agevolmente anche con gli adesivi biadesivi in dotazione.

In presenza di problemi alla porta o al meccanismo di chiusura, è necessario risolverli prima di utilizzare il dispositivo, per evitare malfunzionamenti durante l'uso.

- * **In caso di anomalie del dispositivo, contattare il proprio rivenditore**
- * **Sostituire le batterie quando viene visualizzato il relativo avviso**
- * **Proteggere il dispositivo dall'acqua e dall'esposizione diretta alla luce solare**
- * **Non toccare i componenti elettronici interni con oggetti conduttivi o appuntiti**
- * **Non utilizzare acqua né prodotti chimici corrosivi per la pulizia**

NOTA BENE: La configurazione del dispositivo deve essere eseguita tramite l'app MOIA Smart.

Tutte le impostazioni, compresa l'aggiunta o l'eliminazione di un codice di accesso, devono essere gestite esclusivamente tramite l'app DESI Smart.

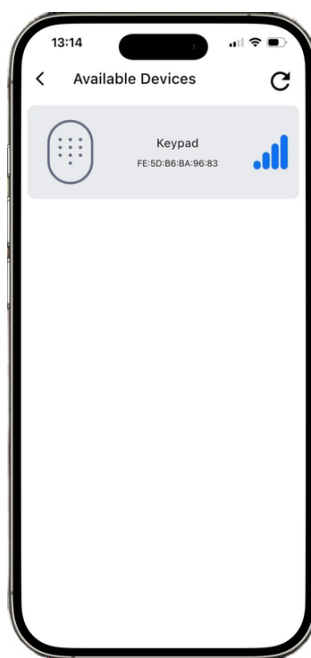
ATTENZIONE!

Per utilizzare questo prodotto è necessario essere proprietario e master di un **Pomolink MOIA**.

Tutte le impostazioni, l'abbinamento con la serratura smart e le eventuali modifiche devono essere effettuate tramite l'app DESI Smart. Il display del dispositivo indica unicamente l'esito dell'operazione (riuscita o non riuscita).

CONFIGURAZIONE INIZIALE

- Aprire l'app e toccare l'icona «+» in basso a destra, quindi selezionare la scheda «Altri prodotti»
- Riattivare il dispositivo avvicinando il palmo della mano allo schermo del tastierino
- Il dispositivo denominato «Keypad» apparirà sullo schermo del telefono. Toccarlo e seguire le istruzioni fornite dall'app.



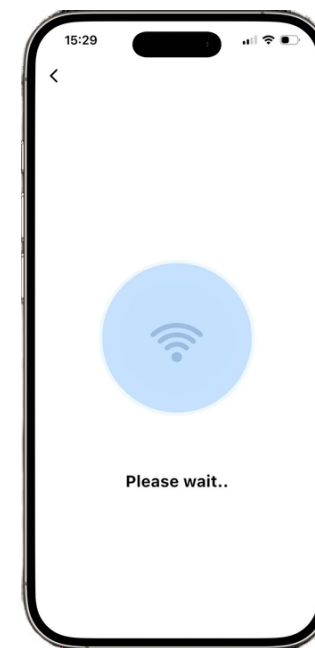
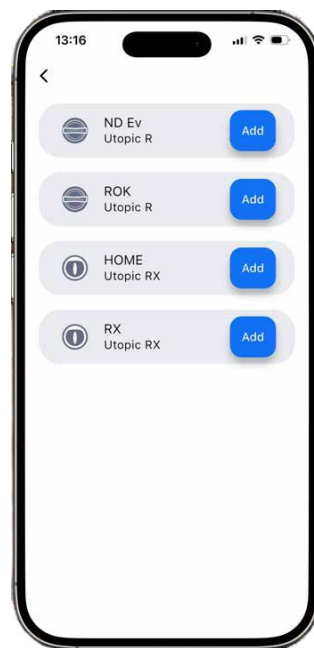
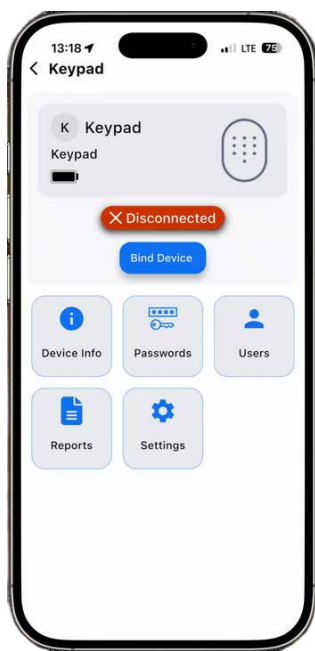
Prima di poter utilizzare il tastierino per aprire la porta, è necessario registrare almeno una password: questa verrà memorizzata nel dispositivo e sarà sufficiente inserirla sulla tastiera per azionare la serratura, anche senza telefono nelle vicinanze.

- **Inserire un codice a 5 cifre e assegnargli un nome, così da poter tracciare in futuro a chi è stato attribuito**
- **Se la registrazione viene completata con successo, l'app tornerà automaticamente alla schermata principale**



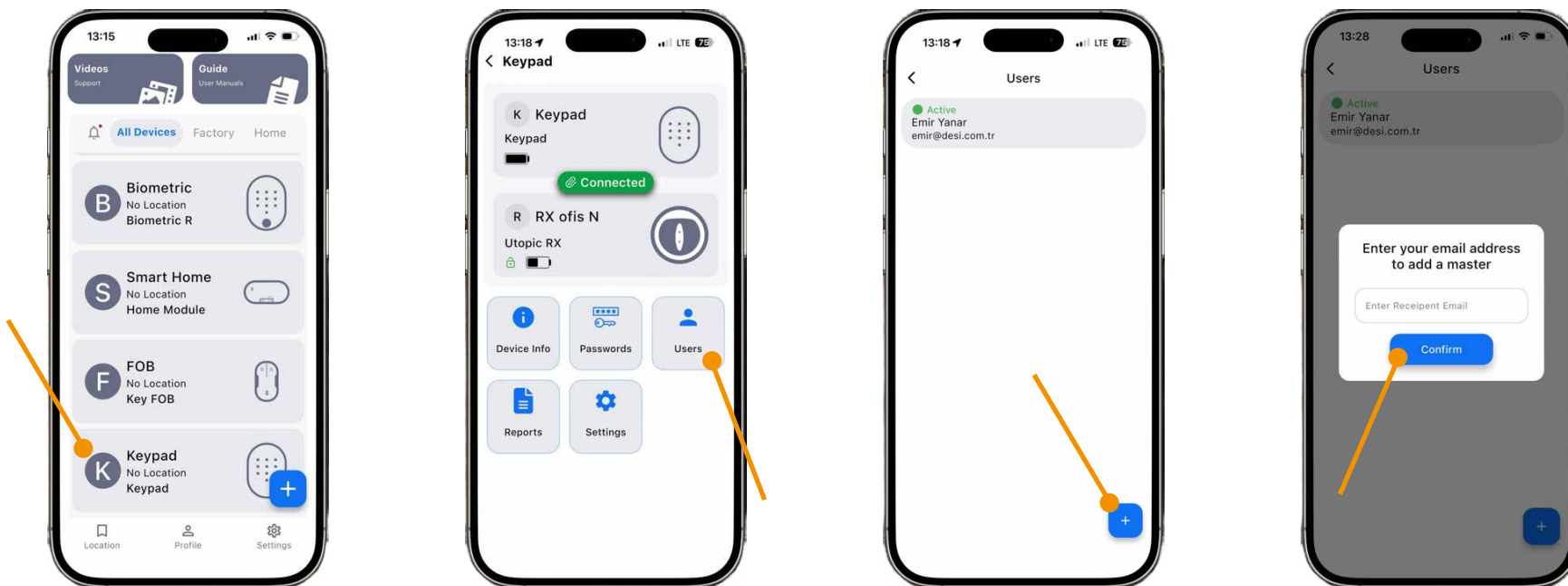
Accoppiamo il nostro telefono con il dispositivo in tre semplici mosse (*pairing*)

- **Riattivare il dispositivo avvicinando il palmo della mano allo schermo del tastierino, quindi toccare «Tastierino» nell'app**
- **Toccare «Associa dispositivo»**
- **Verrà visualizzato l'elenco delle serrature smart accessibili. Selezionare quella desiderata e attendere il completamento dell'abbinamento.**



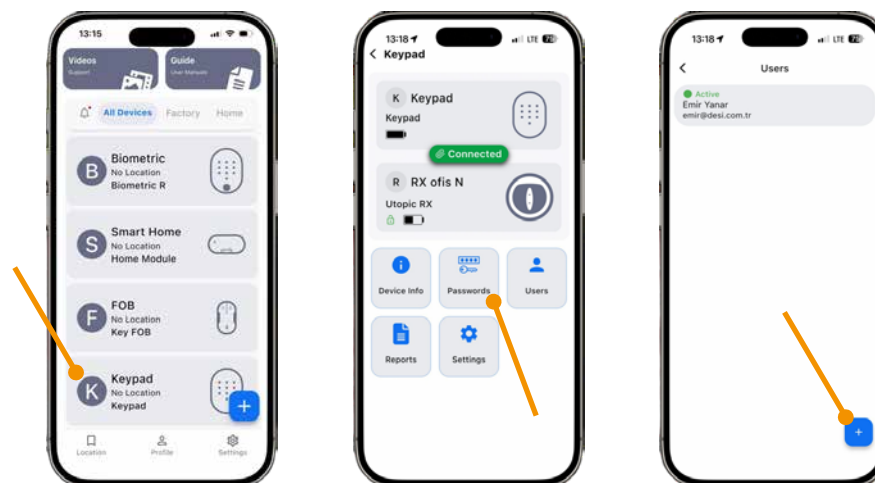
Il master è il profilo con privilegi di gestione completa del dispositivo: può aggiungere o eliminare password e invitare altri utenti. Corrisponde a quello che in italiano si definisce comunemente *proprietario o amministratore*.

- **Riattivare il dispositivo avvicinando il palmo della mano allo schermo del tastierino, quindi toccare «Tastierino» nell'app**
- **Toccare «Utenti» e premere «+». Inserire l'indirizzo e-mail dell'account MOIA Smart della persona da invitare**
- **Una volta accettato l'invito, l'utente potrà aggiungere o eliminare password. È possibile definire fino a 3 utenti in totale, incluso il primo.**

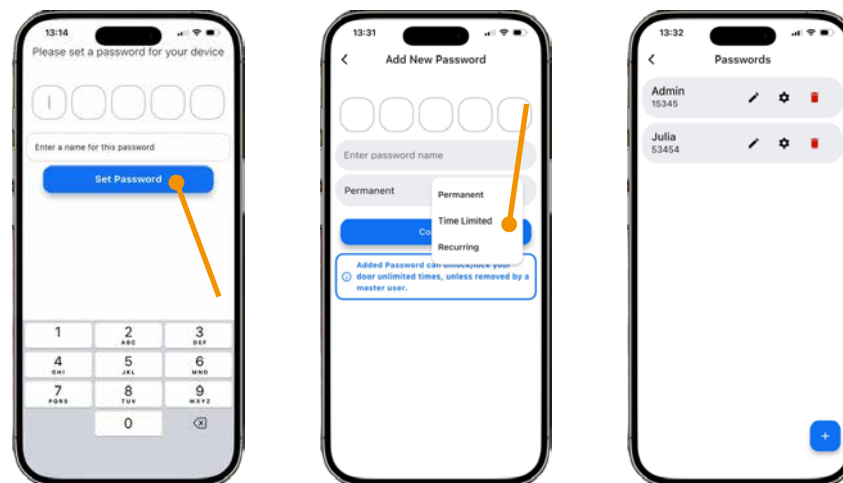


Il master è il profilo con privilegi di gestione completa del dispositivo: può aggiungere o eliminare password e invitare altri utenti. Corrisponde a quello che in italiano si definisce comunemente *proprietario* o *amministratore*.

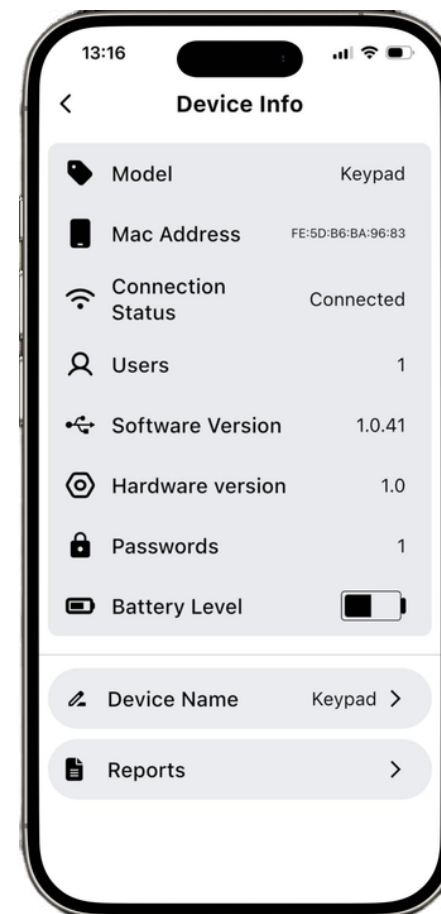
- **Riattivare il dispositivo avvicinando il palmo della mano allo schermo del tastierino, quindi toccare «Tastierino» nell'app**
- **Accedere alla scheda «Password»**
- **Toccare l'icona «+» in basso a destra per aprire la schermata di creazione di una nuova password.**



- **Assegnare un nome alla password che si sta aggiungendo**
- **Selezionare il tipo di accesso (permanente, a tempo o ricorrente), inserire la password e confermarla**
- **Se l'operazione viene completata con successo, l'app tornerà automaticamente alla schermata delle password**
- **Da questa schermata è possibile eliminare le password o modificarne i permessi di accesso.**



- In questa schermata sono visualizzati tutti i dettagli relativi al tastierino
- È possibile verificare la disponibilità di aggiornamenti e installare l'ultima versione del firmware, monitorare il livello di carica delle batterie dei dispositivi collegati, e consultare il numero totale di utenti e password registrati
- Sono disponibili le informazioni sullo stato della connessione e sulla versione del firmware installata.



- **Per sbloccare la porta, riattivare il dispositivo avvicinando il palmo della mano allo schermo e inserire la password registrata**
- **Per bloccare la porta, riattivare il dispositivo e toccare l'icona con il lucchetto**
- **Per la pulizia, utilizzare esclusivamente un panno morbido e asciutto**
- **Per la sostituzione delle batterie, rimuovere la vite nella parte inferiore del dispositivo e staccarlo dalla base. Inserire le nuove batterie, riposizionare il tastierino e stringere la vite.**

RESET DELL'APP

- **Riattivare il dispositivo avvicinando il palmo della mano allo schermo del tastierino, quindi toccare «Tastierino» nell'app**
- **Accedere a «Impostazioni»**
- **Cliccare «Factory Reset». Dopo la conferma, il tastierino verrà ripristinato e tutti gli utenti e le password registrati verranno eliminati.**

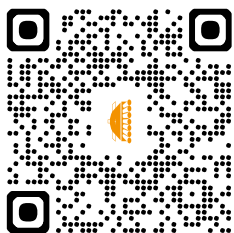
RESET DEL TASTIERINO (keypad)

Attenzione: eliminare il dispositivo solo tramite l'app senza eseguire il reset hardware impedirà di abbinarlo nuovamente.

- **Rimuovere una batteria e reinserirla.**
- **Tutte le spie del dispositivo si accenderanno simultaneamente.**
- **In quel momento, premere rapidamente il tasto di conferma (in basso a destra) per 7 volte consecutive.**
- **Il dispositivo verrà completamente ripristinato.**

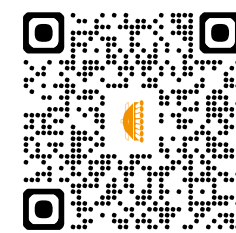
Scarica l'app DESi per controllare i dispositivi

Per configurare il dispositivo, gestire gli accessi o risolvere qualsiasi dubbio, l'app DESi Smart è il punto di partenza: scaricala qui sotto e segui la procedura guidata.



Scarica i manuali di Pomolink e accessori

Per installare Pomolink, configurare gli accessori o consultare le istruzioni complete, scarica il manuale del tuo dispositivo.



Pomolink

Tastierino

Bridge WiFi

Per assistenza tecnica o commerciale, contatta il tuo rivenditore di riferimento o raggiungi direttamente il team MOIA.

MOIA è un marchio OMR Serrature
via Tetti dell'Oleo, 55 - 10071 Borgaro T.se (TO) - ITALIA

tel. +39 011 470 23 79 | WhatsApp: +39 351 592 0442
email: commerciale@omrserrature.it